

Accidentologie dans l'arrondissement de La Rochelle

Pour la période 2008-2012, 1 880 accidents ayant fait 69 morts ont été recensés dans l'arrondissement de La Rochelle. Le plus grand nombre d'accidents est recensé en 2009. 2012 enregistre le meilleur chiffre des 5 dernières années (327, soit - 14 % par rapport à 2011).

Le nombre de personnes tuées est relativement stable sur ces 5 années.

67 % des accidents ont eu lieu dans l'agglomération de La Rochelle. Sur l'arrondissement, les accidents se produisent majoritairement sur voies communales.

L'accidentologie de 2008 à 2012

	2008	2009	2010	2011	2012	Total
Accidents	375	424	375	379	327	1 880
Tués	14	15	13	12	15	69
Blessés hospitalisés	97	121	119	105	102	544
Blessés non-hospitalisés	363	407	320	339	282	1 711
Total blessés	460	528	439	444	384	2 255
Gravité*	3,7 %	3,5 %	3,5 %	3,2 %	4,6 %	3,7 %
Gravité 17*	7 %	6,2 %	7,7 %	6,9 %	8,2 %	7,1 %

* gravité: nombre de tués/nombre d'accidents

2008-2012



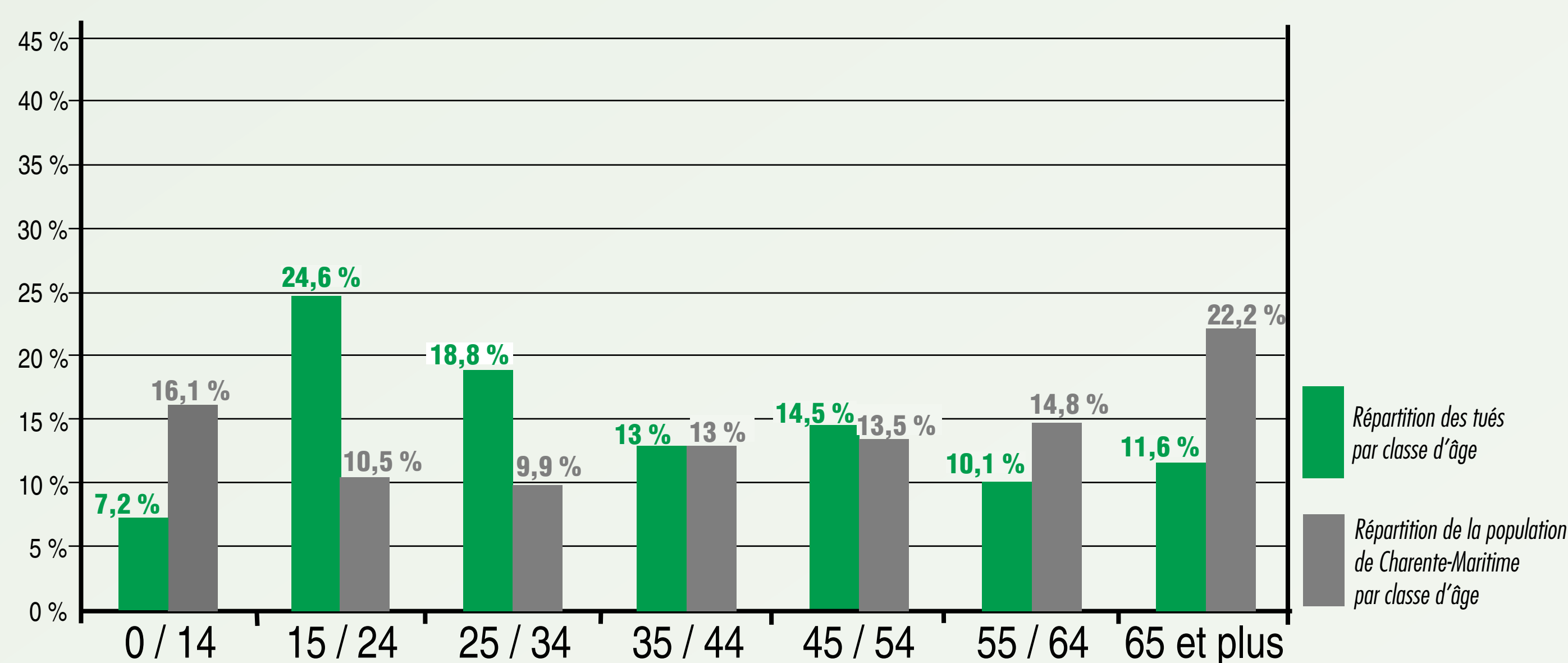
1 880 accidents
ayant fait 69 morts

L'accidentologie est très importante dans l'arrondissement de La Rochelle. Elle représente 40,3 % du nombre d'accidents corporels recensés sur l'ensemble du département de la Charente-Maritime.

Les accidents ayant lieu majoritairement en milieu urbain où les vitesses sont relativement réduites, les accidents dans l'arrondissement de La Rochelle sont beaucoup moins graves (3,7% de gravité) qu'au niveau départemental (7,1 % de gravité).

Répartition des tués pour la période 2008-2012

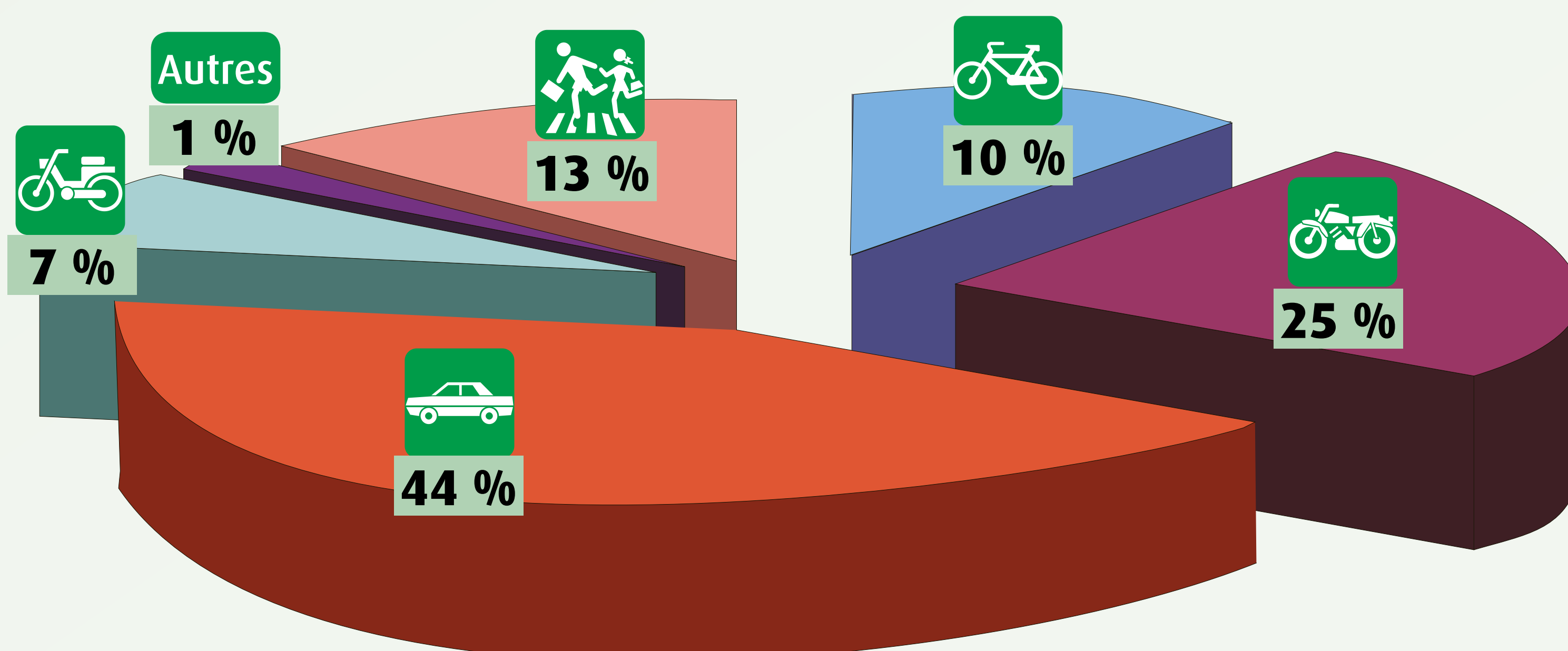
Par tranche d'âge



Comme au niveau départemental, les jeunes sont très touchés et nettement surreprésentés dans l'accidentologie de l'arrondissement.

La tranche d'âge des 25/34 ans est également très impactée.

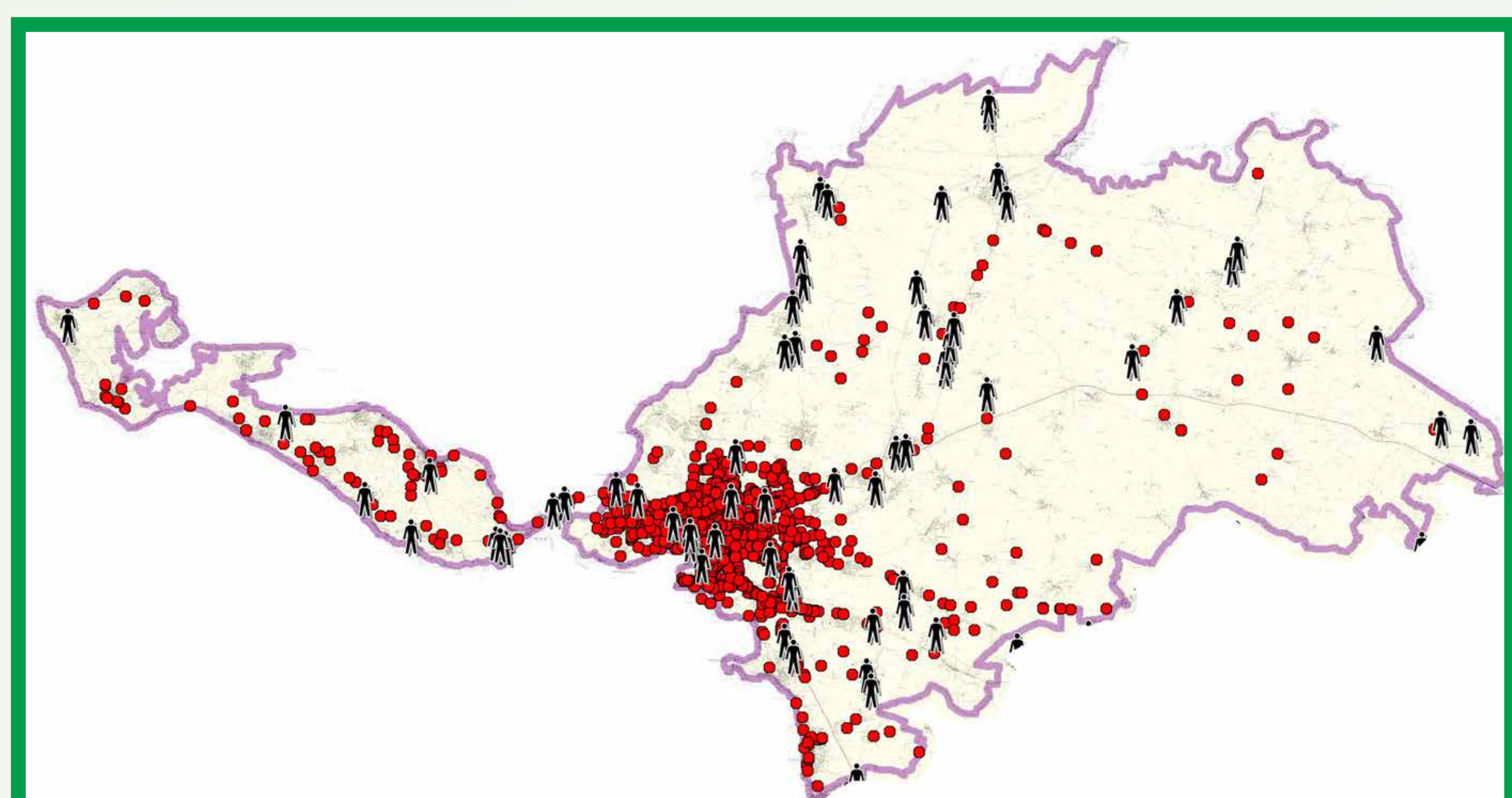
Par type de véhicules



Les usagers vulnérables et notamment les 2 roues motorisées, sont également très affectés dans l'arrondissement de La Rochelle. Ils représentent 55 % de l'ensemble des tués contre 43,3 % au niveau départemental : là encore, cela s'explique par la prépondérance du milieu urbain.

Les accidents de 2008 à 2012

Les accidents corporels sont répartis sur l'arrondissement avec une concentration autour de La Rochelle.



Tués (69) Accidents (1 880)

Accidents véhicule seul

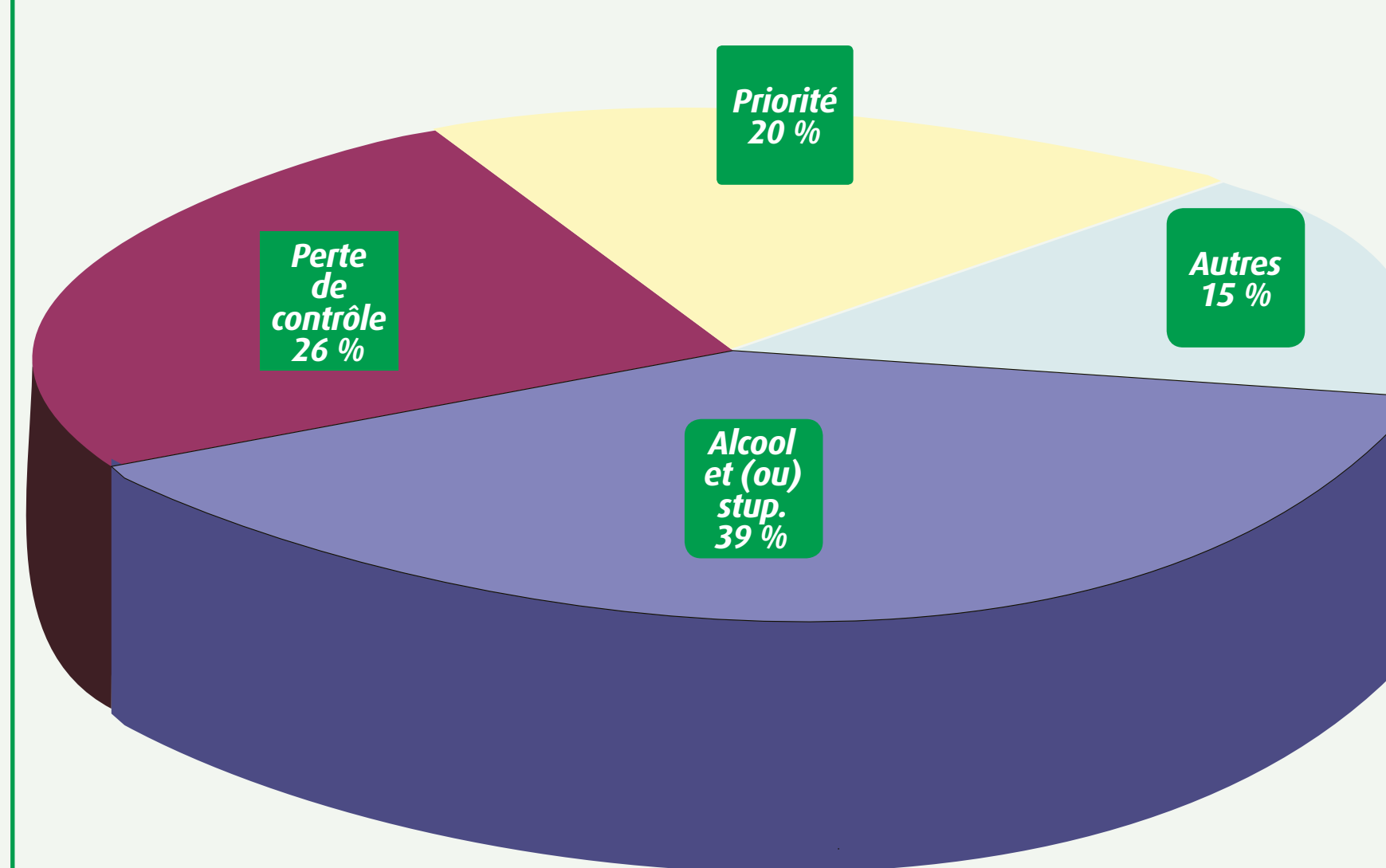
23 % des accidents corporels

41 % des tués

23 % des accidents corporels impliquent un véhicule seul. Ce type d'accident est à l'origine de plus de 4 tués sur 10 sur la période et implique à part quasi égale les véhicules légers et les 2 roues motorisées.

Comme au niveau départemental, une attention particulière devra être portée à ce profil d'accidents pour améliorer les chiffres de l'accidentologie.

Causes des accidents mortels 2008-2012



La causalité des accidents mortels sur cet arrondissement est globalement similaire à celle observée sur l'ensemble du département à l'exception des défauts de priorité qui sont plus fréquents (milieu urbain). Le critère vitesse n'est pas représenté car souvent difficile à identifier et fréquemment associé au critère alcool et (ou) stupéfiants (seule la cause principale est retenue). Certaines pertes de contrôle sont probablement dues également à une vitesse élevée ou inadaptée.